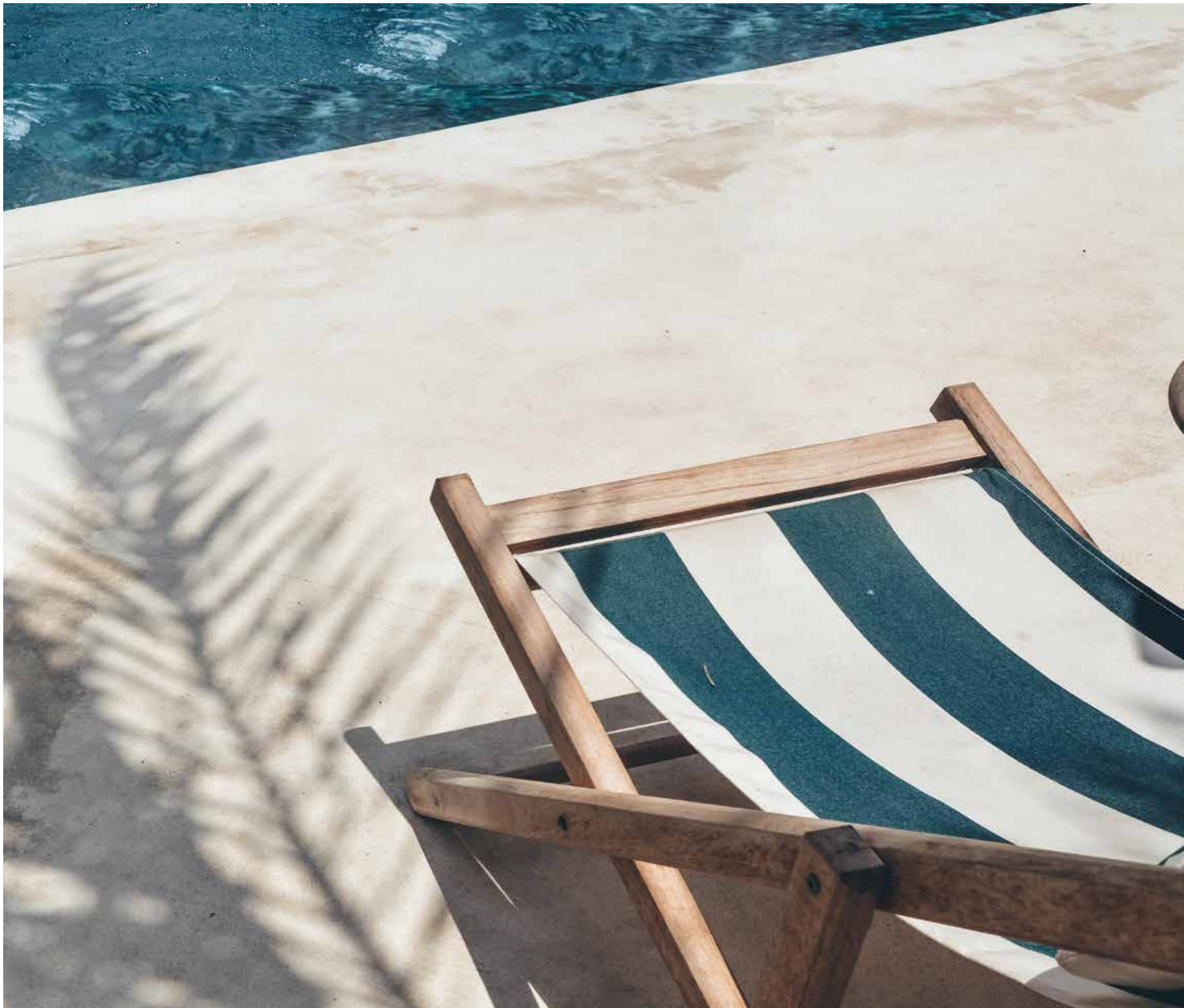


PISCINES MODULAIRES  
PISCINES EN BOIS



**EXTERIORLIVING**  
BY VALCKE



#### **CRÉEZ DE L'ESPACE POUR VOTRE TEMPS LIBRE**

Exterior Living fabrique des produits de jardin contemporains avec une priorité donnée à la qualité et à la durabilité. Des piscines modulaires et des piscines en bois, aux espaces lounges couverts, espaces de rangement techniques et décoration de jardin associée. Grâce à une gamme variée nous obtenons un résultat qui correspond parfaitement à vos souhaits. Chaque projet est réalisé dans les moindres détails par des professionnels afin de créer l'espace idéal pour vos loisirs.



PISCINES MODULAIRES .....10

PISCINES EN BOIS .....20

INFO PRATIQUE .....40

**VOUS ENVISAGEZ UNE PISCINE DANS VOTRE JARDIN ?**

Alors vous avez sans aucun doute un certain nombre de questions auxquelles vous souhaitez réfléchir. Quel type de piscine convient le mieux à votre jardin ?  
À quel endroit du jardin la piscine doit-elle être placée ?  
Et avez-vous besoin d'un permis de construire ?

Dans cette brochure vous trouverez les premières réponses à vos questions et un aperçu de nos modèles et de nos possibilités. .  
De cette façon, vous faites un pas en avant pour faire les bons choix.



## PROFITEZ DE NOTRE EXPERTISE

Exterior Living conçoit, produit et fournit depuis 3 générations une gamme de produits intemporels de jardin: piscines, auvents, constructions de jardin, portails et clôtures, ... Tout pour créer votre espace idéal, celui où vous préférez passer votre temps libre.

### LA QUALITÉ ET L'ARTISANAT BELGES

Nous garantissons une qualité et un savoir-faire local. Du concept au produit fini : chaque produit est développé, dessiné et fabriqué sur notre propre site de production à Hooglede, avec un souci constant de design innovant et de fonctionnalité.

Nous choisissons toujours les matériaux les plus durables pour garantir la meilleure qualité.

### LA PRODUCTION

Grâce à notre savoir-faire et à nos nombreuses années d'expérience dans le métier, nous sommes parvenus à une harmonie optimale entre artisanat et industrialisation. Nous disposons d'un parc de machines important afin d'effectuer toutes les opérations d'usinage dans nos propres ateliers. Notre équipe spécialisée assure une finition et un résultat final de haute qualité.

### LA DESIGN UNIQUE

Nos années d'expérience dans le secteur du bois nous permettent d'être créatifs et de développer des concepts de piscines uniques au design belge.

Avec notre expertise, notre savoir-faire et notre amour du détail, nous aimons créer pour vous un endroit où vous pouvez profiter de l'extérieur, un endroit où vous avez de l'espace pour vous détendre...

Bref, nous aimons créer de l'espace pour votre temps libre.

## UN PLACEMENT PROFESSIONNEL

### A LA RECHERCHE D'UN CONSEIL COMPLET ?

Pour garantir la qualité du produit que vous achetez, nous travaillons avec un réseau de professionnels reconnus. Vous pouvez donc compter sur une pose et une finition parfaites, des conseils sur les produits et leur entretien et un excellent service après-vente.

### PROFITEZ DE CONSEILS SUR MESURE !

N'hésitez pas à rendre visite à un distributeur pour faire connaissance avec nos piscines. Obtenez des astuces et des conseils d'experts et recevez une offre personnalisée sans engagement. Vous trouverez facilement un distributeur près de chez vous via [exteriorliving.fr](http://exteriorliving.fr).



Trouvez un distributeur dans votre région via [www.exteriorliving.fr](http://www.exteriorliving.fr)

# QUEL TYPE DE PISCINE VOUS CONVIENT ?

Comment savoir quel type de piscine vous convient le mieux ? Pour le savoir, vous devez prendre un certain nombre de décisions. Nous vous aidons à y parvenir :

## LA FONCTIONNALITÉ

Pensez d'abord à la fonction. A quoi doit servir votre piscine ? Voulez-vous une piscine familiale pour jouer et vous détendre ? Vous profiterez de votre piscine à plusieurs ? Dans ce cas, optez pour les modèles les plus grands. Cherchez-vous à vous rafraîchir en toute tranquillité après une longue journée de travail ? Dans ce cas, un modèle plus compact sera probablement suffisant.

## DES DIMENSIONS FIXES OU SUR MESURE

Vous souhaitez pouvoir déterminer la dimension de votre piscine au demi-mètre en fonction de la superficie de votre jardin ? Ou les dimensions fixes s'intègrent parfaitement à l'image de votre jardin ?

## L'ESTHÉTIQUE

Tenez compte du style de votre jardin et de vos préférences esthétiques. Vous aimez une piscine encastrée minimaliste ou vous voulez une piscine avec une finition en bois pour accentuer l'aspect naturel et chaleureux de votre jardin ?



Nos années d'expérience dans le secteur et notre vaste site de production nous permettent d'être créatifs et de développer deux concepts de piscines uniques au design belge : nos piscines modulaires et nos piscines en bois. Nous vous présentons ici leurs caractéristiques spécifiques.

## LES PISCINES MODULAIRES

Les piscines modulaires encastrées d'Exterior Living se composent d'une structure en acier résistant à la corrosion et sont recouvertes de parois modulaires en PVC. Comme les parois sont construites en sections d'un demi-mètre, vous pouvez déterminer entièrement les dimensions de votre piscine. Grâce au système modulaire, la piscine est très facile à installer.

## PISCINES EN BOIS

Nos piscines en bois sont des piscines encastrées et hors sol qui témoignent d'un solide savoir-faire. Chaque piscine est finie en détail avec un joint à queue d'aronde unique. Le bois donne un aspect merveilleusement chaleureux à ces piscines et à votre jardin.



## PISCINES MODULAIRES

- ✓ piscine encastrée minimaliste
- ✓ dimensions réglables jusqu'à 0,5 m
- ✓ très abordable
- ✓ installation rapide et facile
- ✓ concept de construction unique
- ✓ matériaux durables



## PISCINES EN BOIS

- ✓ aspect chaleureux et authentique du bois
- ✓ plusieurs modèles de différentes tailles
- ✓ possibilité d'encastrement et de montage en surface
- ✓ installation simple
- ✓ l'assemblage unique à queue d'aronde témoigne d'un savoir-faire artisanal
- ✓ matériaux durables

# PISCINES MODULAIRES



L'Infiniteau est un concept de piscine innovant d'Exterior Living. Grâce à son système de construction modulaire, vous choisissez vous-même les dimensions de votre piscine, par multiples d'un demi-mètre.

De plus, le processus de construction et la solution de transport intelligente permettent de proposer l'Infiniteau à un prix très abordable.

# INFINITEAU, PROFITEZ À L'INFINI...

Vous êtes à la recherche d'une piscine encastrée durable au design épuré ? La ligne modulaire Infiniteau d'Exterior Living est faite pour vous : une construction très solide adaptée à votre jardin. Grâce à ce concept innovant, une piscine encastrée n'est plus réservée aux personnes disposant d'un budget très élevé. Découvrez où nous faisons la différence.

## POURQUOI CHOISIR UN INFINITEAU?

### MOINS D'ENTRETIEN

Les parois d'un Infiniteau sont lisses grâce au liner. Ces parois lisses rendent plus difficile l'adhésion des algues et les algues sont faciles à enlever avec une brosse.

Vous consacrez donc moins de temps et d'argent à l'entretien de votre piscine et vous avez plus de temps pour en profiter.

### MATÉRIAUX DURABLES

La structure de cette piscine est constituée de profilés en acier recouverts d'un revêtement Magnelis® résistant à la corrosion. La structure est revêtue de parois en PVC renforcées de fibre de verre.

Ces parois en PVC ont un profil en nid d'abeille pour l'isolation thermique (valeur d'isolation  $R=0,249 \text{ m}^2 \text{ K/W}$ ).

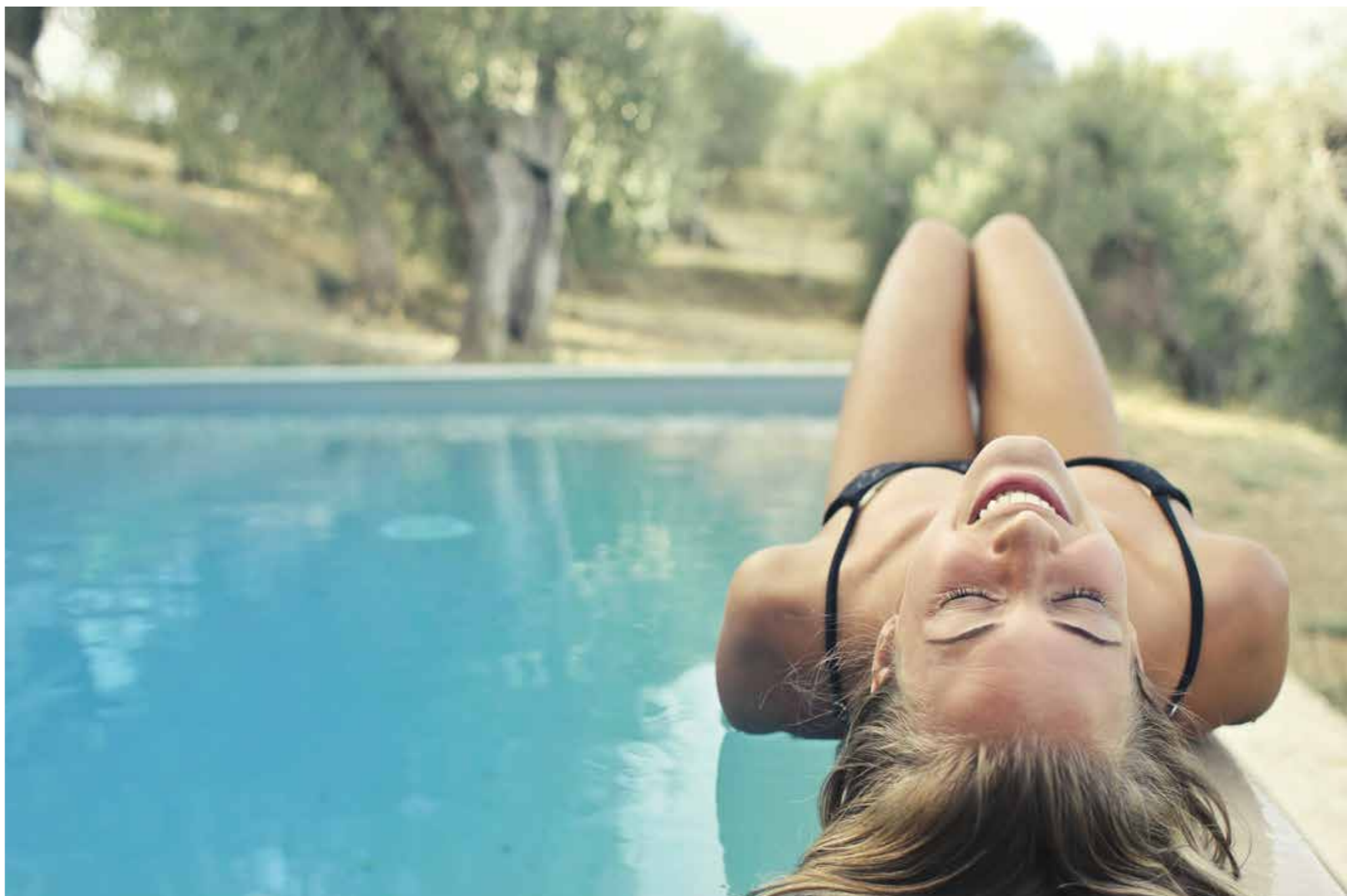
### VOUS DÉTERMINEZ LES DIMENSIONS

Infiniteau est construit de manière modulaire avec des sections d'un demi-mètre. Vous pouvez ainsi déterminer la taille de votre piscine au demi-mètre près et l'intégrer parfaitement dans votre jardin ! Vous n'êtes donc pas dépendant de modèles préformés.

Vous souhaitez une grande piscine familiale pour jouer et vous amuser ? Ou choisissez-vous un modèle compact pour vous détendre et vous rafraîchir après une longue journée de travail ? Le choix vous appartient.

### UNE INSTALLATION FACILE

Grâce à ce système de construction modulaire, l'installation de la piscine est très facile et aisée. Une fois que la dalle de béton est prête, votre piscine peut être installée en une seule journée ! La piscine est également autoportante : elle peut être remplie sans devoir damer tout autour en même temps.





### **TRANSPORT SIMPLE**

Ce type de piscine est assemblé sur place. Il ne s'agit pas d'une coque préfabriquée qui est livrée dans votre jardin à l'aide d'un transport extra-large ou d'une grande grue. Cela fait déjà une réelle différence dans votre coût global !







✓ Les murs ont un profil en nid d'abeille pour l'isolation thermique afin de réduire les pertes de chaleur.



### **UNE EXCELLENTE PROTECTION CONTRE LA ROUILLE**

La structure en acier est en outre protégée contre la corrosion par un revêtement innovant, le Magnelis®. Grâce à sa composition unique, Magnelis® offre un niveau de protection contre la corrosion sans précédent, même dans les environnements les plus hostiles tels que les atmosphères de chlorure et d'ammoniac.



✓ Vous habitez une maison mitoyenne et vous aimeriez avoir une piscine dans votre jardin ? Avec ce système, vous n'avez déjà plus besoin d'une grande grue pour soulever votre piscine au-dessus de votre toit.



# PISCINES EN BOIS



Nos piscines en bois sont des piscines encastrées ou montées en surface qui témoignent d'un solide savoir-faire artisanal. Chaque piscine est finie dans les moindres détails avec un joint à queue d'aronde unique. Le bois confère à ces piscines un aspect merveilleusement chaleureux et forme un ensemble naturel avec votre jardin.

# UN CONCEPT DE PISCINE UNIQUE

## POURQUOI CHOISIR UNE PISCINE EN BOIS ?

Nous fabriquons ces piscines entièrement sur notre propre site et pouvons donc garantir la qualité et le savoir-faire belges. Nous optons toujours pour des matériaux durables. Notre bois est soigneusement sélectionné dans des forêts gérées durablement. C'est ainsi que nous faisons la différence.

### UNE FINITION UNIQUE

Comment distinguer une piscine Exterior Living d'une autre marque ? Par sa finition artisanale :

#### LE JOINT D'ANGLE

Nos piscines en bois n'ont pas les planches qui dépassent dans les coins. Ils sont construits à l'aide du système unique de joints à queue d'aronde breveté. Chaque planche est coupée spécifiquement pour s'emboîter parfaitement dans la planche suivante. Résultat ? Un côté magnifiquement fini, sans coins dangereusement saillants.

À l'intérieur, ce type de système d'assemblage est équipé d'un coin de renforcement en acier inoxydable et d'une tige filetée en acier inoxydable. Cela vous permet d'apporter des ajustements supplémentaires à votre piscine si nécessaire et de la démonter complètement si vous le souhaitez.

#### LES MARGELLES

Nous utilisons des margelles de piscine solides et renforcées pour que vous puissiez

vous y tenir debout ou vous y asseoir. Chaque margelle en bois exotique est contrôlée et ajustée manuellement par nos artisans expérimentés. Les bords sont fabriqués à partir de grandes longueurs pour éviter les déformations et chaque planche est rabotée en un beau profil pour une finition esthétique.

#### LES FIXATIONS

Tous les fers de fixation sont cachés par des planches de support latérales finies. Celles-ci sont également rabotées en un profil fin pour un résultat final parfaitement fini.



### DES MATÉRIAUX DURABLES

Une piscine en bois est construite en pin nordique imprégné. Nous imprégnons le bois nous-même afin de garantir une qualité optimale. Le produit de conservation est mis sous pression avec le bois dans une chaudière cylindrique jusqu'à ce que le bois soit entièrement saturé. Le bois est ainsi bien protégé contre les champignons, la pourriture et les insectes.

Pour le bord de la piscine, vous pouvez choisir du bois nordique traité ou du bois tropical chaud pour un aspect plus luxueux.

Toutes les fixations sont en acier inoxydable pour éviter la rouille. Toutes les pièces métalliques sont galvanisées.

### TOUT EST DANS LES DÉTAILS.

Avec Exterior Living, vous choisissez un produit fini dans les moindres détails. Tous les profils métalliques sont joliment recouverts de bois pour un résultat final parfait.

Chaque piscine est livrée avec tous les accessoires nécessaires, une échelle en acier inoxydable et un escalier extérieur en bois.

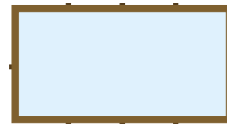
Un kit d'entretien est fourni en standard (brosse, aspirateur, thermomètre, tuyau, bâton télescopique, épuisette).

# NOS MODÈLES

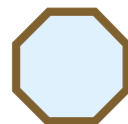
## QUELS SONT LES MODÈLES DISPONIBLES ET QUELLE MÉTHODE DE CONSTRUCTION CONVIENT LE MIEUX À VOTRE JARDIN ?

### LES MODÈLES

Nos piscines en bois sont disponibles en 4 modèles et en différentes dimensions. Il existe donc un modèle adapté à chaque jardin.



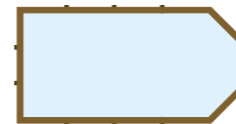
QUARTOO



OCTOO



OBLONG



RECTOO

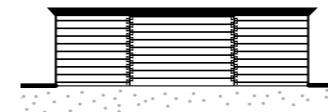
### LES DIMENSIONS

La longueur varie de 3 m à 9,8 m et la largeur de 3 m à 4,6 m, selon le modèle. La structure de base est constituée de pin d'Europe du Nord de 45 mm et est toujours traitée en autoclave. Les bords sont disponibles en pin traité ou en bois dur tropical.

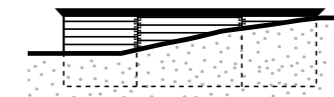


### LE CHOIX DE LA MÉTHODE DE CONSTRUCTION

Une piscine en bois peut être installée de trois façons : hors sol, semi-encastée ou entièrement encastée. Quelle est la meilleure méthode à choisir ? Consultez ici les spécifications de chaque méthode et décidez de celle qui vous convient le mieux.



HORS SOL



SEMI-ENTERRÉE



ENTIÈREMENT ENTERRÉE

#### HORS SOL

L'installation d'une piscine hors sol vous permet d'économiser les frais de travaux d'excavation.

Avec une piscine entièrement hors sol, vous créez un bord d'assise pratique et vous rendez justice à l'aspect chaleureux et authentique du bois.

Y a-t-il des jeunes enfants autour ? Une installation entièrement hors sol avec un bord haute empêche les petits enfants et les animaux domestiques de tomber dans la piscine. De toute façon, ne laissez jamais les enfants sans surveillance à la piscine !

#### SEMI-ENTERRÉE

Vous habitez dans une région vallonnée ou votre jardin est en pente ? Avec une piscine semi-intégrée, vous pouvez facilement compenser les différences de hauteur.

Avec une piscine semi-intégrée, vous réduisez également les travaux de terrassement et les coûts d'excavation.

Vous profitez d'un bord d'assise pratique et créez un aspect authentique et chaleureux dans votre jardin.

#### ENTIÈREMENT ENTERRÉE

Vous aimez un style moderne et épuré avec une touche chaleureuse ? Dans ce cas, faites construire votre piscine en bois entièrement intégrée. De cette manière, la structure est complètement cachée et seul le bord de la piscine en bois est visible.

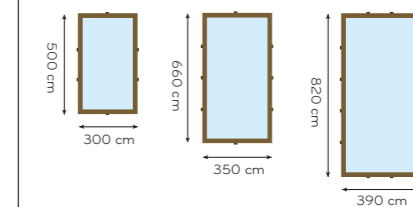


# QUARTOO



Ce modèle rectangulaire est disponible en différentes dimensions. Choisissez la dimension qui convient le mieux à votre jardin et à votre budget.

## DIMENSIONS

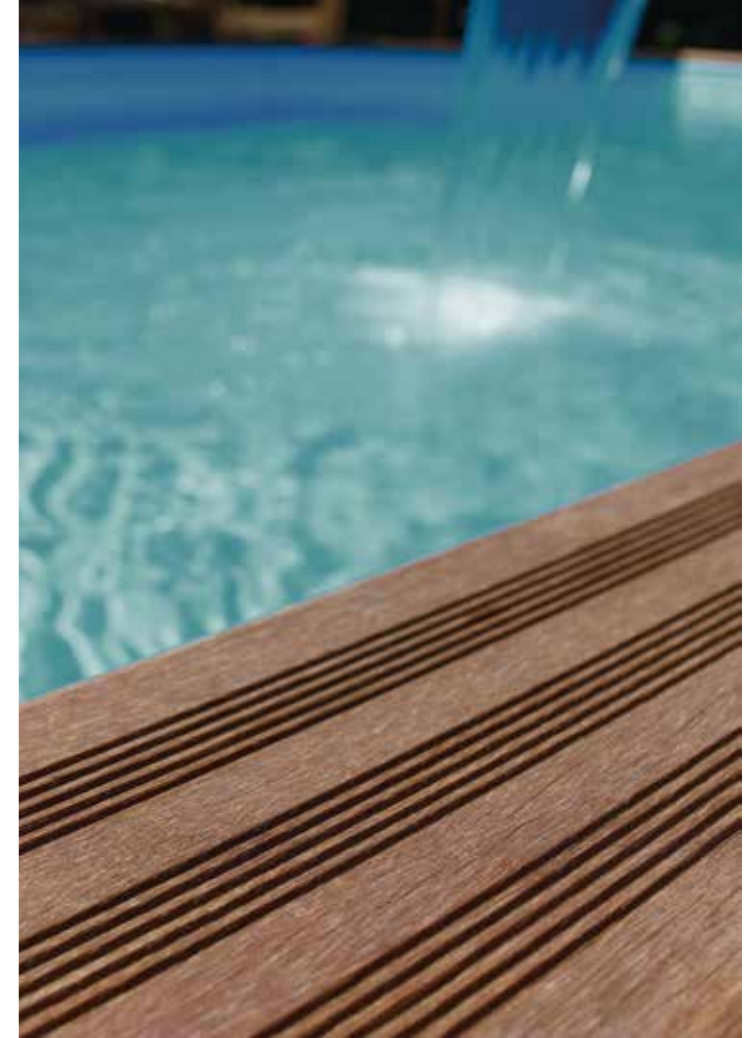


Vous cherchez un modèle plus petit pour votre jardin de ville ? Découvrez le Quartoo City à la page 34.



### LA FINITION

✓ Les margelles en bois exotique ou en pin traité sous pression sont rabotés selon un profil aligné pour une finition esthétique.



# OCTOO

L'Octoo est une piscine octogonale, disponible en 3 diamètres différents.

## DIMENSIONS



### UN BORD DE SIÈGE PRATIQUE

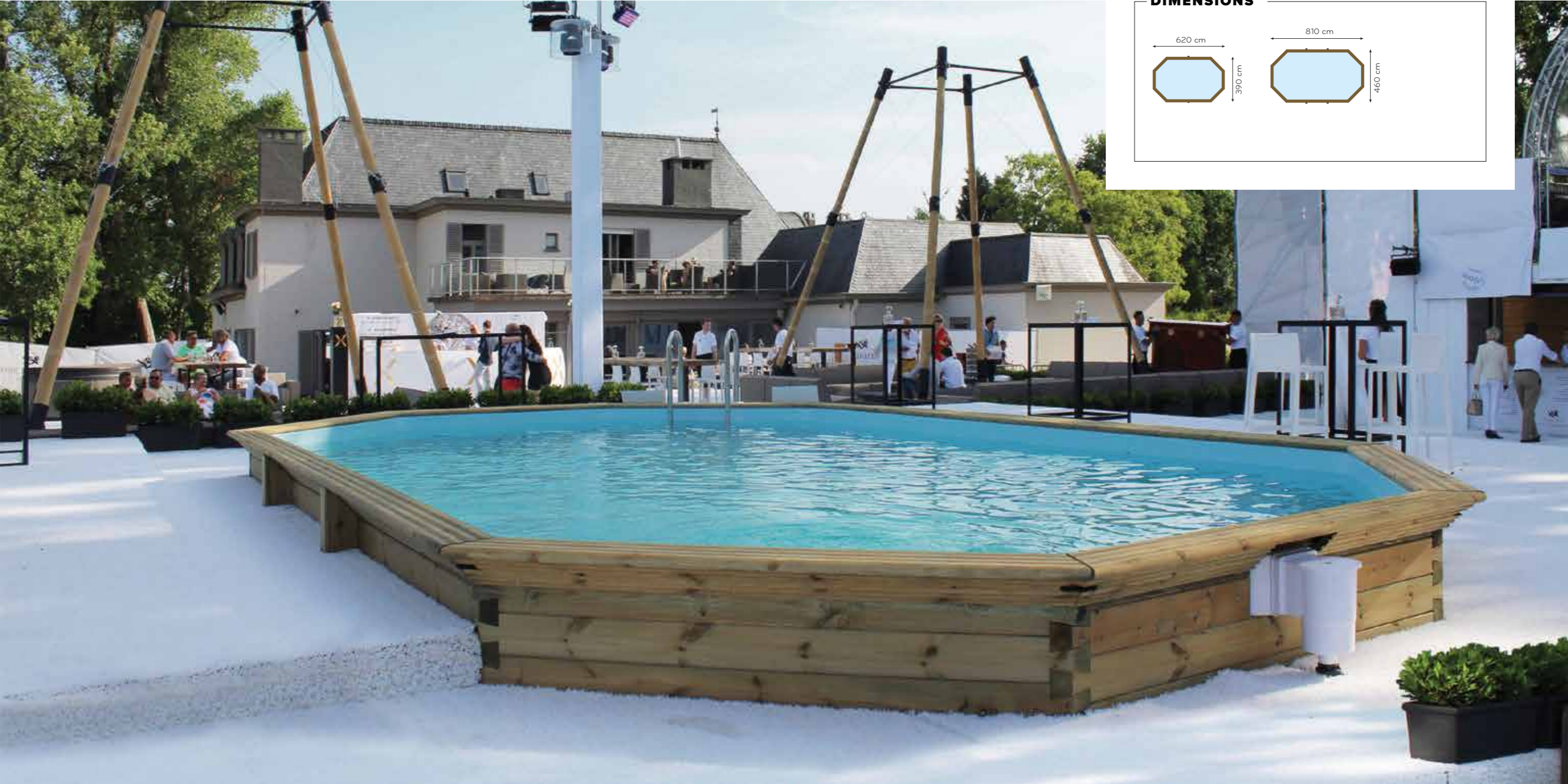
✓ Lorsque vous installez la piscine semi-encastree, vous créez un bord d'assise pratique et profitez de l'aspect chaleureux et authentique du bois.



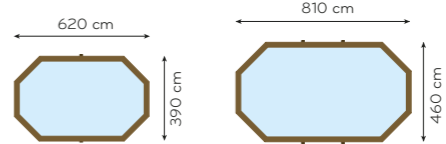


# OBLONG

L'Oblong est une piscine octogonale, disponible en 2 tailles et 3 hauteurs.



### DIMENSIONS





### **UNE PISCINE EN BOIS ? EST-CE UNE BONNE IDÉE ?**

Bien sûr! Le bois est un matériau naturel : robuste et durable. Et non seulement idéal pour une piscine hors sol, mais aussi pour une piscine semi-enterrée ou entièrement enterrée, le bois est un choix sûr. Il suffit de penser aux nombreuses jetées en bois sur la côte. Nous travaillons avec des bois durs exotiques et des bois traités sous pression afin que la piscine soit résistante à la moisissure et à la pourriture, tant au-dessus qu'au-dessous du sol. Grâce au traitement autoclave, la piscine répond aux normes strictes de l'installation souterraine.

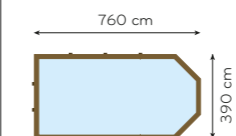


# RECTOO



A la recherche d'une grande piscine ? Avec le Rectoo, vous optez pour une piscine familiale haut de gamme. Faites de votre jardin le lieu préféré de toute la famille. Ce modèle est disponible en 3,9 x 7,6 m.

## DIMENSIONS



# VOUS AVEZ UN JARDIN DE VILLE OU UN PETIT JARDIN ?

Vous pensez que votre jardin est trop petit pour une piscine ? Pas du tout ! Aujourd'hui, un grand jardin n'est plus indispensable pour l'installation d'une piscine.

Avec une mini-piscine, vous transformez votre jardin en une oasis de calme où vous pouvez profiter et vous évader de la vie trépidante (de la ville).

## POURQUOI CHOISIR UNE PISCINE PLUS PETITE ?

Ces dernières années, de plus en plus de personnes ont opté pour une piscine de plus petite taille. Pourquoi cette tendance à la hausse ? Une piscine plus petite s'intègre facilement dans n'importe quel jardin et

ne nécessite pas de travaux de rénovation importants. Niveau formalités, les mini-piscines de moins de 10 m<sup>2</sup> présentent un réel avantage, vous n'avez pas de déclaration de travaux à faire.

Une mini-piscine nécessite également moins d'entretien et est plus économique à l'usage. Vous avez besoin de moins d'eau et de produits d'entretien et elle est plus économique à chauffer.

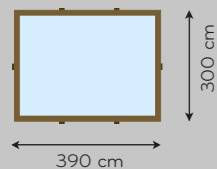
## TOUS LES AVANTAGES EN UN COUP D'ŒIL :

- ✓ pas de travaux de rénovation majeurs
- ✓ facile à intégrer dans votre jardin
- ✓ moins d'entretien
- ✓ économique à l'usage (moins d'eau, moins de produits d'entretien)
- ✓ plus économique à chauffer

## NOS SOLUTIONS

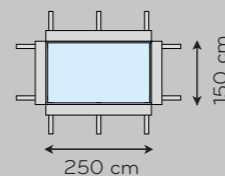
### QUARTOO CITY

Notre Quartoo City est spécialement conçu pour le jardin de ville ou les petits jardins et a les dimensions d'une mini-piscine de moins de 10m<sup>2</sup>. Avec une taille de 3,9 x 3 m et une hauteur de 1,2 m, cette piscine s'adapte à presque tous les jardins et vous n'avez pas de déclaration de travaux à faire.



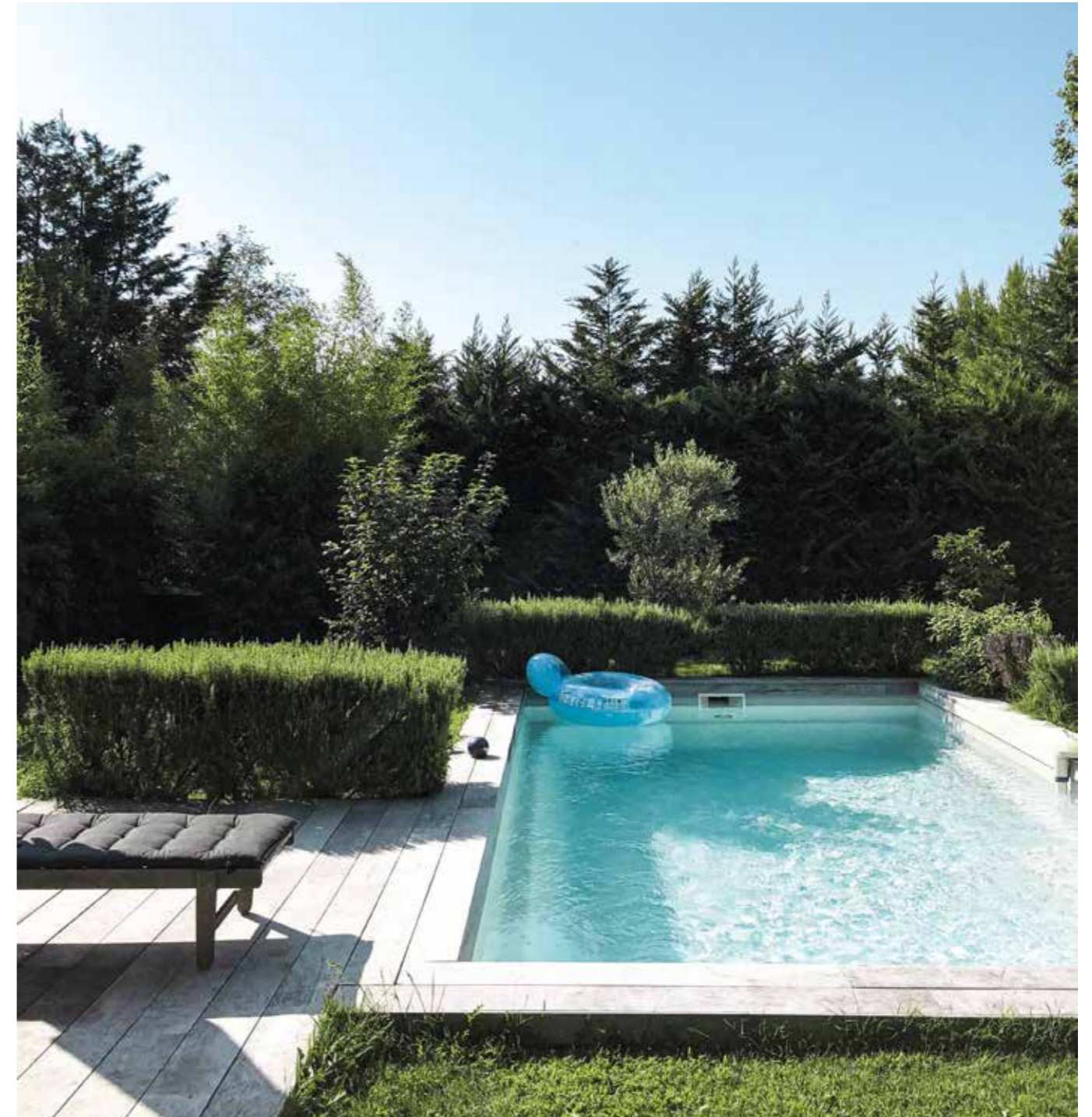
### INFINITEAU

Vous avez un petit jardin et vous souhaitez une piscine épurée et minimaliste ? Avec un Infiniteau intégré, vous pouvez immédiatement donner à votre jardin l'aspect élégant que vous souhaitez. Ces piscines sont disponibles dans des dimensions à partir de 1,5 x 2,5 m.



## CONSEIL POUR GAGNER DE LA PLACE

Dans un jardin modeste, choisissez une piscine rectangulaire et placez-la dans un coin de votre jardin. De cette façon, vous gagnez de la place dans le jardin et vous disposez toujours de deux côtés pour accéder à votre piscine rectangulaire.



# INFORMATIONS PRATIQUES



Comment se déroule l'installation d'une piscine ? Où placer votre piscine et avez-vous besoin d'un permis de construire ? Dans ce chapitre, vous trouverez les réponses aux questions les plus fréquemment posées. Consultez toutes les informations pratiques concernant l'installation, les accessoires, les permis de construire, l'entretien et bien plus encore.

# LES DÉTAILS CRÉENT L'ATMOSPHÈRE

## CHOISISSEZ LA COULEUR DE L'EAU

Votre piscine est presque prête. Il suffit de penser aux derniers détails qui assurent la touche finale et vous êtes prêt à profiter à 100 % de votre piscine.

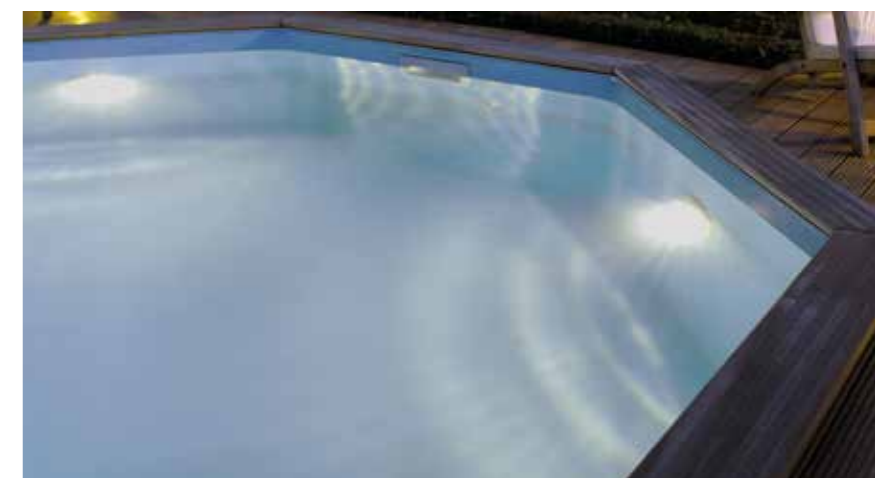
Saviez-vous que vous pouvez même choisir la couleur de l'eau ? Une grande masse d'eau aura bien sûr toujours un aspect bleu, mais la couleur est aussi largement influencée par la couleur du liner.

Vous souhaitez que votre eau soit d'un bleu éclatant et que votre piscine soit le point de mire de votre jardin ? Choisissez alors un liner de couleur vive (par exemple, bleu France). Si vous préférez une couleur plus discrète, choisissez un liner de couleur plus douce, comme le blanc ou le sable. Aujourd'hui, on choisit souvent un liner plus foncé (par exemple anthracite) pour que la couleur de l'eau soit moins visible et se fonde mieux dans l'environnement naturel. Votre piscine fait partie de votre jardin. Choisissez une couleur qui vous plaît et qui correspond au style de votre maison et de votre jardin.



## APPORTER LA TOUCHE FINALE AVEC L'ÉCLAIRAGE

Comment créer une ambiance dans le jardin ? Avec un éclairage de jardin approprié. Et ce n'est pas différent pour votre piscine. Une piscine ne prend tout son sens que si elle est bien éclairée. De cette façon, votre piscine deviendra l'endroit le plus confortable de votre jardin. Pensez bien aux endroits de votre jardin que vous souhaitez mettre en valeur le soir ou demandez conseil à votre paysagiste. Chez Exterior Living, vous pouvez choisir de grandes lampes LED sous-marines de Ø 17 cm ou des petites de Ø 10 cm, avec une télécommande pratique.



# OÙ INSTALLER LES TECHNIQUES DE PISCINE ?

Une piscine s'accompagne naturellement d'une installation technique pour garder l'eau claire et propre. Et c'est de les dissimuler afin que vous puissiez profiter d'une belle vue en toute tranquillité. Consultez les différentes options.

## CHOISISSEZ VOTRE LOCAL TECHNIQUE...

Avec un local technique ou une armoire de terrasse vous pourrez facilement ranger vos techniques. Les armoires techniques sont disponibles en différentes tailles et essences de bois. Vous pourrez ainsi choisir si vous souhaitez un meuble compact ou préférer un modèle plus spacieux dans lequel vous pourrez également ranger votre kit d'entretien et autres accessoires de piscine.



Consultez notre vaste collection d'armoires de terrasse sur [www.exteriorliving.be](http://www.exteriorliving.be) ou demandez des informations et des conseils à un distributeur de votre région.



## ...OU OPTEZ POUR LE CONFORT COMPLET AVEC UN POOL HOUSE

Optez pour plus de confort et complétez votre expérience piscine avec un pool house. Vous disposez ainsi immédiatement d'un espace pour vos techniques de piscine, d'un espace pour vous détendre ou prendre un bon repas entre amis. Détendez-vous complètement et optez pour le sentiment ultime de vacances.



Consultez notre vaste collection de constructions extérieures sur [www.exteriorliving.fr](http://www.exteriorliving.fr) et découvrez toutes nos options de personnalisation.



# QUELLE COUVERTURE DE PISCINE CHOISIR ?

## POURQUOI UNE COUVERTURE DE PISCINE ?

Une couverture de piscine présente de nombreux avantages. Il assure la sécurité, réduit les déperditions de chaleur et donc vos coûts énergétiques et il est également facile à entretenir. Le type de couverture influence naturellement la valeur isolante et l'aspect esthétique. Lisez ici ce qui vous convient le mieux.

### LA CHALEUR

La température de votre eau est mieux maintenue avec une couverture ou un volet roulant. Les pertes de chaleur sont en grande partie stoppées, ce qui signifie que vous dépensez moins pour le chauffage supplémentaire de votre piscine. De plus, optez-vous pour le chauffage solaire ? Ensuite, non seulement vous maintenez la température, mais vous pouvez également l'augmenter d'environ 4 degrés.

### L'ENTRETIEN

Si vous pouvez couvrir votre piscine le soir, moins de feuilles, de poussière et de saletés y tomberont. De cette façon, vous gardez votre piscine propre et moins d'entretien est nécessaire.

### LA SÉCURITÉ

Y a-t-il souvent des (petits)enfants ou des animaux présents autour de la piscine ? Alors une couverture de piscine est un choix sûr. Une bâche de sécurité ou un volet roulant garantit que la piscine est inaccessible afin que les enfants ou les animaux domestiques n'aient pas un accès direct à l'eau s'ils tombent dans la piscine. Attention, un volet roulant ou une bâche de sécurité ne remplace pas la surveillance d'un adulte. Les enfants doivent toujours être sous la surveillance d'une personne responsable.



## QUELLES COUVERTURES SONT DISPONIBLES CHEZ EXTERIOR LIVING?

### MANUELLEMENT?

Choisissez-vous une bâche manuelle ou une couverture automatique ? Une couverture manuelle est beaucoup moins chère mais nécessite un peu plus d'entretien. Une couverture automatique est plus chère, mais elle est plus conviviale et plus facile à entretenir.

Avec une bâche manuelle, vous pouvez choisir entre différentes épaisseurs. Une bâche d'été plus légère (film bulle) retient bien les saletés, mais n'offre aucune garantie de sécurité.

Une couverture d'hiver est plus lourde, possède un facteur d'isolation et protège votre piscine contre la saleté.

Une couverture de sécurité est conforme à la norme NF-P 90 308. Cette norme impose des règles concernant les matériaux, les systèmes de fixation et les critères de vieillissement pour que vous puissiez vous détendre et profiter de votre piscine.

Une bâche de sécurité est conçue de telle manière qu'un enfant ne puisse pas se glisser sous la bâche une fois installée ; pas plus de 10 cm de portance entre chaque élément d'attache, et peut supporter le passage d'un adulte de 100 kg sans qu'aucune fissure des systèmes d'attache ne soit constatée.



### COUVERTURE AUTOMATIQUE HORS SOL

- ✓ revêtement PVC en 4 couleurs
- ✓ avec contrôle par clé ou application smartphone



### COUVERTURE AUTOMATIQUE IMMERGÉE

- ✓ revêtement PVC en 4 couleurs
- ✓ avec contrôle par clé ou application smartphone

### OU AUTOMATIQUE?

Avec un volet roulant automatique vous pouvez choisir des lames anti-UV en PVC ou en polycarbonate. Les lames PVC ont un haut pouvoir isolant et sont très faciles à entretenir. Ils assurent moins d'évaporation et moins de perte de chaleur.

Les lames en polycarbonate ont une valeur isolante élevée et ils sont très résistantes aux chocs et aux températures élevées. Le polycarbonate a une fonction solaire, il conduit légèrement mieux la chaleur, il peut donc même augmenter la température de l'eau.

Si vous possédez une piscine déjà construite, vous pouvez faire installer un volet hors sol.

		Modulaire	Quartoo	Octoo	Oblong	Rectoo
Handmatig	bâche d'été	✓	✓	✓	✓	✓
	bâche d'hiver		✓	✓	✓	✓
	bâche de sécurité		✓	✓	✓	✓
Automatisch	volet hors sol	✓	✓			✓
	volet immergée	✓	✓			✓



# À QUEL ENDROIT DU JARDIN INSTALLER LA PISCINE ?



Maintenant que vous savez quels modèles et quelles dimensions sont disponibles, vous pouvez également réfléchir à l'emplacement de votre piscine. En choisissant l'emplacement idéal pour votre piscine, vous en profiterez pleinement.

## LE PLUS DE SOLEIL ?

Pour déterminer le meilleur emplacement, regardez avant tout l'orientation de votre jardin. Choisissez l'emplacement où votre piscine bénéficiera du plus grand nombre d'heures de soleil possible. De cette façon, le soleil peut chauffer partiellement l'eau et vous payez moins de frais de chauffage. Essayez d'éviter l'ombre autant que possible.

## ARBRES ET ARBUSTES

Essayez de ne pas placer votre piscine trop près d'arbres ou d'arbustes. Non seulement ils fournissent de l'ombre, mais ils facilitent également le passage des feuilles et de la saleté dans votre piscine.

*Conseil : Il est préférable d'orienter l'ouverture du skimmer vers la direction du vent dominant. Cela permet aux particules flottantes de dériver facilement dans le skimmer.*

## LA VUE SUR VOTRE PISCINE

Y a-t-il des enfants ou des animaux présents ? Placez ensuite la piscine dans un endroit sûr où vous pourrez toujours la voir. Choisissez un endroit qui n'est pas caché derrière des

buissons ou une dépendance par exemple. Avez-vous un grand jardin ? Ne placez pas votre piscine trop en retrait. De cette façon, vous pouvez toujours intervenir rapidement en cas de chute accidentelle de quelqu'un.

Outre la sécurité, la confidentialité est également importante. Les vues des voisins ou des passants peuvent être gênantes. Un endroit avec suffisamment d'intimité assure un repos optimal. S'il est difficile d'éviter les regards indiscrets, vous pouvez résoudre ce problème en installant une clôture.

## L'ESPACE AUTOUR DE VOTRE PISCINE

Lorsque vous choisissez l'endroit idéal, vous devez également calculer quelques mètres carrés supplémentaires pour les éléments que vous souhaitez ajouter autour de votre piscine. Pensez par exemple à un espace pour votre technique de piscine (pompe, filtres...), à votre finition piscine tout autour, une terrasse lounge et éventuellement un pool house.

# AVEZ-VOUS BESOIN D'UN PERMIS DE CONSTRUIRE

En général, vous avez besoin d'une autorisation pour certains travaux à l'intérieur ou aux alentours de votre domicile, ou du moins il existe une obligation de déclaration. Cela dépend bien sûr de la région et du pays dans lequel vous vous trouvez. Il existe souvent quelques exceptions à la construction d'une piscine, ce qui signifie qu'en principe, vous pouvez facilement construire une piscine sans permis.

C'est pourquoi il est toujours important de vérifier la réglementation de votre région avant de commencer les travaux.

## LA RÉGION

### FLANDRE

En Flandre, les constructions jusqu'à 80 mètres carrés ne nécessitent plus de permis. Il est important de savoir que les 80 m<sup>2</sup> comprennent également les structures existantes. Cela signifie que les terrasses, abris de jardin, pool house et étangs de baignade existants comptent également. Sur ces 80 m<sup>2</sup>, un maximum de 40 mètres carrés peut être couvert. Aussi la position de l'emplacement est important. En Flandre, a piscine doit être située à au moins 1 m de la limite de propriété et elle doit être à moins de 30 m de la maison.

### WALLONIE

En Wallonie, seules la superficie de la piscine et la localisation de la piscine par rapport à la maison et à la voie publique sont prises en compte. Si votre maison est parallèle à la route, la piscine doit être construite parallèlement derrière la maison. Et la surface doit être inférieure à 50 m<sup>2</sup>.

### FRANCE

En France vous n'avez pas besoin de demander un permis de construire complet pour installer une piscine, une déclaration de travaux suffit. Un permis de construire n'est requis que pour les piscines couvertes de plus de 100 m<sup>2</sup>.

En France, il existe également une législation spécifique en matière de sécurité. Votre piscine doit répondre aux normes AFNOR. Selon la loi fiscale française, une piscine doit être déclarée dans les 90 jours suivant sa construction si elle mesure plus de 10 m<sup>2</sup>.



Quiconque construit une piscine doit payer plus de taxes sur la propriété, car cela augmente la valeur de la propriété.

## CONSEIL

Dans la plupart des cas, vous n'avez pas besoin de permis de construire. Mais vérifiez d'abord la législation de votre commune si vous envisagez de faire installer une piscine. Le service d'aménagement du territoire se fera un plaisir de vous aider dans votre démarche.

De plus, votre distributeur professionnel de piscines ou votre installateur de piscines vous guidera toujours avec toutes les informations et conseils nécessaires et se fera un plaisir de vous accueillir dans son showroom ou point de vente.

# COMMENT INSTALLER UNE PISCINE MODULAIRE ?



Découvrez l'installation  
via cette vidéo  
d'instruction

## COMMENT EST CONSTRUITE CETTE PISCINE MODULAIRE?

Contrairement aux piscines en béton, une piscine modulaire peut être installée très rapidement et facilement. Grâce au système de construction modulaire unique, cette piscine est construite en seulement quelques étapes.

## TRAVAUX PRÉPARATOIRES

Tout d'abord, la fosse de votre piscine est creusée et une plateforme en béton est coulée. La dimension de la fosse et du plateau correspond à la surface de votre piscine + 80 cm d'espace pour les supports latéraux en acier.

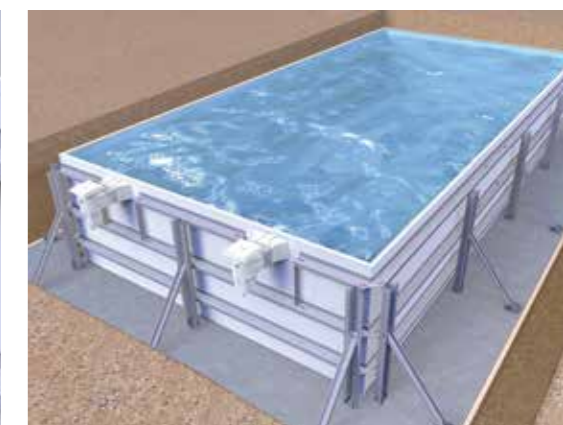
## LA POSE

Une fois la plateforme en béton prête, la piscine est installée ! La structure en acier est boulonnée et dotée de parois renforcées et prévue d'un liner de la couleur de votre choix. Une fois les techniques et la couverture de piscine installées, la piscine peut être remplie d'eau. Comme la piscine est autoportante, elle peut être remplie sans devoir être damée en même temps. Après le remplissage, la piscine est endiguée et finie tout autour avec des margelles. Votre piscine est alors prête à être utilisée !

## UN KIT OU UNE PERSONNALISATION ?

Cette piscine modulaire est disponible en 3 kits standard entièrement équipés. Un kit se compose de la piscine complète, de toute la technologie associée (skimmers, refoulement, tuyaux, raccords, pompe et filtre à sable) et d'un liner bleu clair. Les kits sont disponibles en 3 x 5 m, 3,5 x 7 m ou 4 x 8 m.

Vous préférez une autre dimensions ? Outre les dimensions standard, vous pouvez décider de la taille de votre piscine par demi-mètre. Vous pouvez ainsi choisir une piscine qui s'adapte parfaitement à votre jardin.



# COMMENT INSTALLER UNE PISCINE EN BOIS ?

## COMMENT EST CONSTRUITE CETTE PISCINE EN BOIS ?

Une piscine en bois est facile à assembler grâce à la connexion unique en queue d'aronde. Il existe 3 manières possibles d'installer une piscine en bois. Les piscines peuvent être construites hors sol, semi-enterrées ou entièrement creusées. Le choix vous appartient entièrement...

## TRAVAUX PRÉPARATOIRES

Si vous optez pour une piscine entièrement ou semi-enterrée, la fosse sera d'abord creusée. Dans le cas d'une installation hors sol, il n'est évidemment pas nécessaire de creuser. Ensuite, une plate-forme en béton est coulée aux dimensions de votre piscine. Si vous faites installer un modèle Rectoo, Quartoo ou Oblong, la structure métallique est coulée dans la plate-forme en béton. Un modèle Octoo ne nécessite pas de structure métallique.

## LA POSE

Une fois la structure métallique installée, la piscine est assemblée, les planches sont montées et vissées. Le liner et les techniques sont ensuite installés. La piscine peut désormais être remplie d'eau. Pendant le processus de remplissage, la piscine est simultanément endiguée et complètement terminée. Il ne vous reste plus qu'à consacrer du temps aux extras tels que votre local technique, votre terrasse ensoleillée et votre éclairage extérieur et votre piscine est prête.

## ET LE BOIS ?

Grâce au traitement du bois en autoclave, la piscine répond aux normes strictes d'installation enterrée.

De plus, la partie souterraine en bois est munie d'un feutre de protection afin que la structure ne touche jamais directement la terre. Il forme la séparation entre la structure et le sable stabilisé ou la terre avec lequel la tranchée est remplie après la pose pour un drainage suffisant du sol et des eaux pluviales.

Pour garantir au bois hors sol une longue durée de vie et une protection supplémentaire contre le soleil, les intempéries et le vent, vous pouvez le traiter avec une lasure spéciale.

## UN PACQUET COMPLET

Lorsque vous choisissez une piscine en bois, vous obtenez immédiatement une solution complète. De cette façon, vous n'avez plus à penser à rien. Tout est inclus : vous obtenez une piscine avec installation technique complète : un filtre à sable avec tous les accessoires (tuyaux, raccords, sable, graviers), la pompe, les skimmers et les retours, une échelle d'entrée en inox et un escalier extérieur en bois + un kit d'entretien (brosse, aspirateur, thermomètre, tuyau, perche télescopique, épuisette) pour garder votre piscine propre.



# COMBIEN COÛTE UNE PISCINE ?



Le coût d'une piscine dépend évidemment de vos préférences personnelles. Mais les facteurs suivants jouent un rôle important dans le prix total de votre piscine.

## LA TAILLE DE VOTRE PISCINE

Tout d'abord, la taille a un impact sur le prix. Plus il y a de mètres carrés, plus la piscine est chère. Mais cela ne veut pas dire qu'une piscine deux fois plus grande est aussi deux fois plus chère.

## LA MÉTHODE DE CONSTRUCTION

Les piscines encastrables nécessitent des travaux d'excavation. Par exemple, le coût d'excavation d'une piscine entièrement intégrée est plus élevé que celui d'une piscine semi-encastrée. Vous ne voulez pas creuser dans le jardin ? Alors choisissez une piscine hors sol.

Une fois les travaux d'excavation sont terminés et la plateforme en béton est coulée, les méthodes de construction uniques des piscines Exterior Living assurent une installation simple et fluide. Cela nécessite moins d'heures de travail qu'avec les piscines traditionnelles.

## LES FRAIS DE TRANSPORT

Les piscines Exterior Living sont construites sur place. Nous ne travaillons pas avec une coque préfabriquée qui doit être livrée dans votre jardin à l'aide d'un gros transporteur ou d'une grue. Cela fait une grande différence sur le coût total !



Vous souhaitez immédiatement un devis précis ?  
Contactez un distributeur professionnel de piscines  
dans votre région. Trouvez un distributeur sur  
[www.exteriorliving.fr](http://www.exteriorliving.fr)

## LE COÛT D'ENTRETIEN PAR AN

Le coût total d'une piscine ne comprend pas seulement les frais d'achat et d'installation. Ensuite, une piscine a également un coût annuel pour l'entretien et le chauffage. Tenez-en compte lorsque vous établissez votre budget pour une piscine. Ne vous inquiétez pas, grâce à ces conseils d'économie d'énergie, vous pouvez réduire considérablement le coût annuel. Le coût d'entretien dépend de ces 4 facteurs.

### LA CONSOMMATION D'ÉNERGIE DE VOTRE SYSTÈME DE FILTRATION

Pour que l'eau reste claire, faites fonctionner votre système de filtration quelques heures par jour pendant environ six mois par an. En automne, votre piscine peut repasser en mode hivernal. Dans ce cas, votre consommation d'énergie dépend de deux facteurs : le type de votre pompe de piscine et le prix du kwh chez votre fournisseur d'énergie.

### CHAUFFER VOTRE PISCINE

Pour une baignade agréable, portez l'eau de votre piscine à environ 28°C. En fonction de l'emplacement de votre piscine, de la couverture et des conditions météorologiques, le coût du chauffage de votre piscine varie.

Il existe différentes méthodes de chauffage de piscine. Les panneaux solaires ou une pompe à chaleur sont les plus économiques et les plus utilisés. Un investissement qui permet de réduire considérablement les coûts énergétiques.

La chaleur s'échappe principalement par la surface de l'eau. Une couverture de haute qualité peut donc faire une grande différence. Un volet automatique à lamelles solaires ne réduit pas seulement les pertes de chaleur, il peut même augmenter la température de l'eau d'environ 4 degrés.

### REEMPLIR LA PISCINE

Chaque piscine perd une certaine quantité d'eau au cours de son utilisation et par évaporation. Le niveau d'activité de la piscine et le coût de l'eau par mètre cube en déterminent le coût.

### LES PRODUITS D'ENTRETIEN

Pour maintenir la qualité et la clarté de votre eau, vous avez besoin de produits d'entretien. Les piscines d'Exterior Living sont faciles à entretenir. Le liner lisse n'a pas de joints comme une paroi carrelée. Les algues et les bactéries ne peuvent pas s'y accrocher aussi facilement. Vous avez donc besoin de moins de produits d'entretien pour garder votre eau propre. Optez également pour un système de filtration optimal afin d'utiliser moins de produits d'entretien. Cela permet également de réduire les coûts à long terme.

# COMMENT ENTREtenir LE BOIS ?

## UNE PISCINE EN BOIS ? EST-CE UNE BONNE IDÉE ?

Bien sûr! Le bois est un matériau naturel : robuste et durable. Et non seulement idéal pour une piscine hors sol, mais aussi pour une piscine semi-enterrée ou entièrement enterrée, le bois est un choix sûr. Il suffit de penser aux nombreuses jetées en bois sur la côte. Nous travaillons avec des bois durs exotiques et des bois traités sous pression afin que la piscine soit résistante à la moisissure et à la pourriture, tant au-dessus qu'au-dessous du sol. Grâce au traitement autoclave, la piscine répond aux normes strictes de l'installation souterraine.

De plus, la partie en bois souterraine est munie d'un feutre de protection afin que la structure en bois ne touche jamais directement la terre ou le sable stabilisé. Il forme la séparation entre la structure et la terre ou le sable stabilisé avec lequel la tranchée est remplie après la pose.

## QUE FAIT EXTERIOR LIVING ?

Nous imprégnons le bois en interne pour garantir la meilleure qualité. Le produit de préservation est mis sous pression avec le bois dans une chaudière cylindrique jusqu'à saturation complète du bois. Cela signifie que le bois est bien protégé contre les champignons, la pourriture et les insectes.

## QUE FAITES-VOUS ?

Pour garantir au bois hors sol une longue durée de vie et une protection supplémentaire contre le soleil, les intempéries et le vent, vous pouvez le traiter avec une lasure spéciale. Un entretien régulier est nécessaire pour ralentir le processus naturel de vieillissement. Vous aimez l'aspect chaleureux du bois neuf ? Traitez votre bois immédiatement après la pose afin de ne pas perdre sa couleur d'origine.

## LA NETTOYAGE

Il est préférable de nettoyer soigneusement le bois au moins une fois par an, en fonction des conditions météorologiques. Nous vous recommandons de le faire juste avant le printemps. Vous pouvez facilement le faire avec de l'eau et un nettoyant pour bois extérieur ou un produit dégraissant pour éliminer complètement la saleté, la graisse et les dépôts verts. Il est préférable de le faire également avec du bois nouvellement installé !

## LA PROTECTION

Traitez votre bois contre le soleil, la pluie et l'humidité avec une huile ou une teinture pour bois résistante aux UV. Vous appliquez régulièrement cette huile pour bois pour créer une couche protectrice constante et renforcer le grain du bois. Nous vous recommandons fortement de le faire une fois par an. De cette façon, le bois conserve mieux sa couleur d'origine, vous le protégez mieux du soleil, de la pluie et de l'humidité et vous ralentissez le processus de grossissement. En huilant régulièrement votre bois, votre bois durera plus longtemps et restera donc beau plus longtemps.

Aimez-vous le bois grisonnant ? Vous pouvez choisir de ne pas traiter votre bois afin qu'il grisaille plus vite. Le bois grisonné n'est pas structurellement plus faible ou de moins bonne qualité, mais des fissures et des fêlures sont plus susceptibles d'apparaître. N'oubliez pas que dans les endroits moins ensoleillés, la couleur peut varier. Les mousses et les algues sont également plus susceptibles de se développer sur le bois non traité.

## QUELS PRODUITS UTILISER ?

Il existe de nombreux produits sur le marché pour nettoyer et protéger votre bois. Bénéficiez des conseils d'un professionnel pour choisir le meilleur traitement pour votre produit Exterior Living.

**Rendez-vous chez votre distributeur le plus proche pour toutes informations et conseils concernant l'entretien et les produits nécessaires.**

## GARANTIES

La structure des piscines en bois est garantie 10 ans contre les insectes et la pourriture. Toutefois, cette garantie ne s'applique que si le bois n'est pas scié et/ou percé. La structure de la structure Infiniteau bénéficie d'une période de garantie de 10 ans sur les profilés galvanisés.

La garantie signifie que le produit, une alternative équivalente ou une partie de celui-ci sera échangé dans votre point de distribution. Les autres frais (transport, horaires de travail,...), les fissures, déchirures ou déformations ne sont pas couverts par la garantie. Contactez votre distributeur pour toutes les conditions de garantie.



## LES PRIX

**Rendez-vous chez un revendeur Exterior Living pour obtenir toutes les informations, des conseils professionnels et une offre de prix détaillée.**

**Via notre site web [www.exteriorliving.fr](http://www.exteriorliving.fr), vous trouverez les coordonnées d'un revendeur près de chez vous.**

## DÉCOUVREZ NOS CONCEPTS EXTÉRIEURS



PERGOLAS



PISCINES



ABRIS DE JARDIN



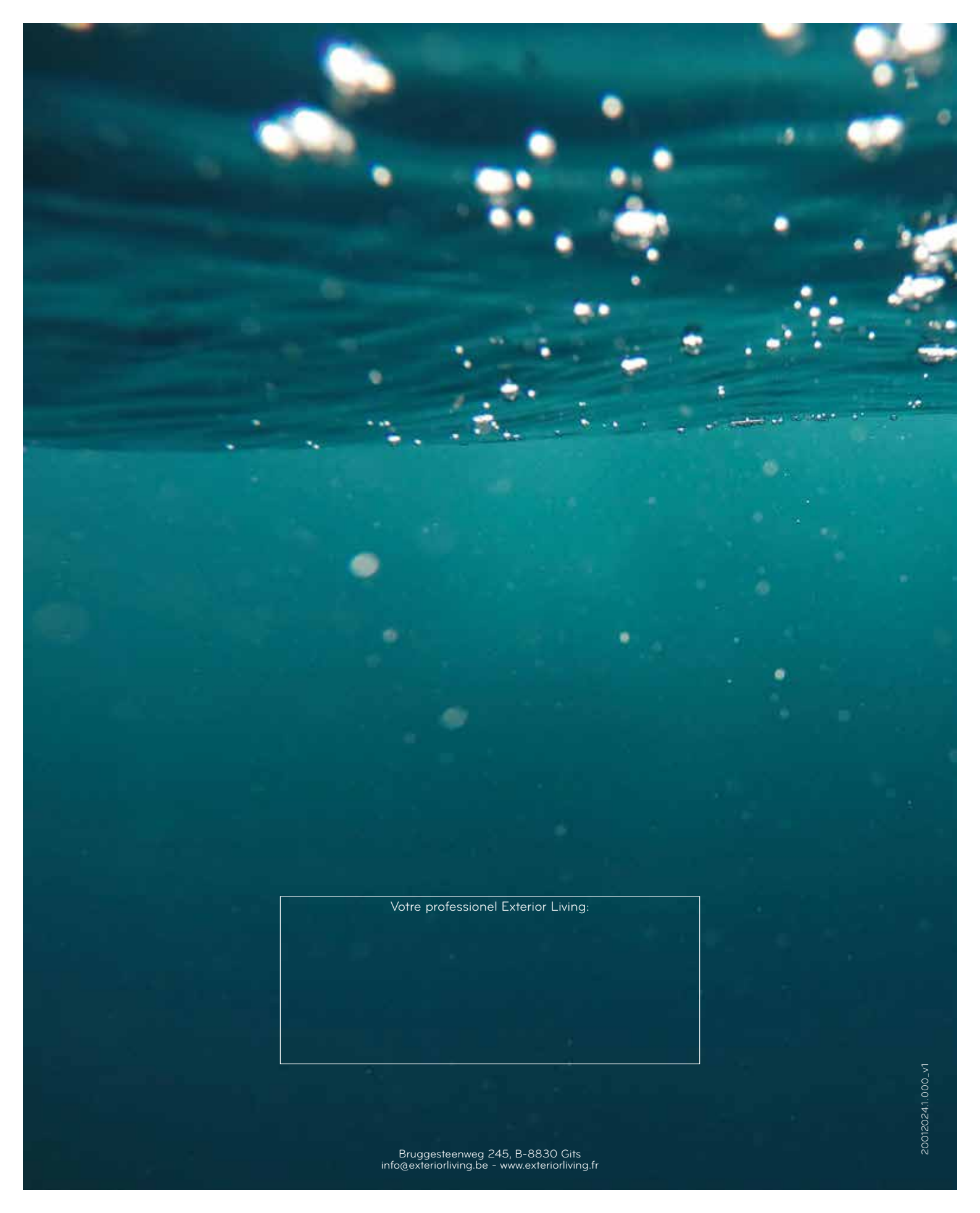
AMÉNAGEMENTS

### COLOPHON

Bien que le plus grand soin ait été apporté à l'élaboration de cette brochure, tous les prix, textes et dessins sont susceptibles de comporter des erreurs d'impression. Les illustrations et dessins ne sont pas contractuels. Toutes les photos sont indicatives et peuvent s'écarter de la réalité ou contenir des options. Aucune responsabilité ne s'applique en cas d'erreurs et/ou de modifications de nature matérielle. De légères différences par rapport au modèle, aux

dimensions, aux couleurs et à la construction sont possibles. Les dimensions indiquées sont nominales. Pour maintenir la qualité de l'imprégnation sous pression de classe 4, les produits imprégnés sous pression ne doivent pas être sciés. Les produits non traités doivent être traités contre les influences climatiques. Aucun produit n'est peint à la fabrication. Renseignez-vous auprès de votre revendeur à ce sujet. Nous cherchons toujours à perfectionner nos

produits. Nous nous réservons donc le droit de modifier les spécifications des produits à tout moment. GGARDIPOOL® est une marque déposée. Rien ne peut être reproduit sans l'accord écrit de v.u. Valcke & Zoon NV, Belgique. Cette brochure n'est pas adaptée à une distribution postale et ne constitue pas un document contractuel. Valable à partir du 1er janvier 2024 et remplace toutes les précédentes.



Votre professionnel Exterior Living: